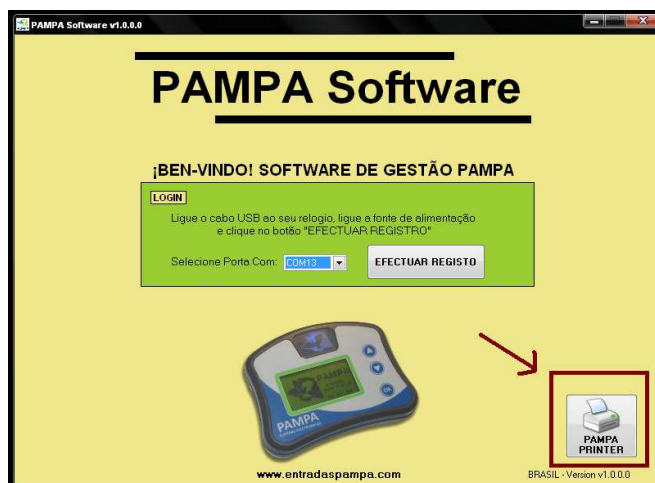


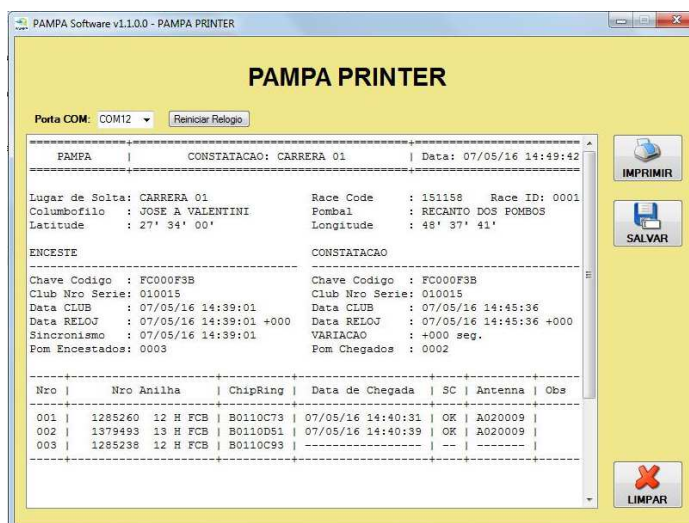
Manual Nº 5

Importar As Provas da Entrada Pampa para o Programa GPC

- 1- A prova tem que estar aberta e cadastrada no GPC
- 2- Ligar o relógio ao computador (fonte e o cabo USB)
- 3- Abrir PAMPA SOFTWARE e clicar em “PAMPA PRINTER”



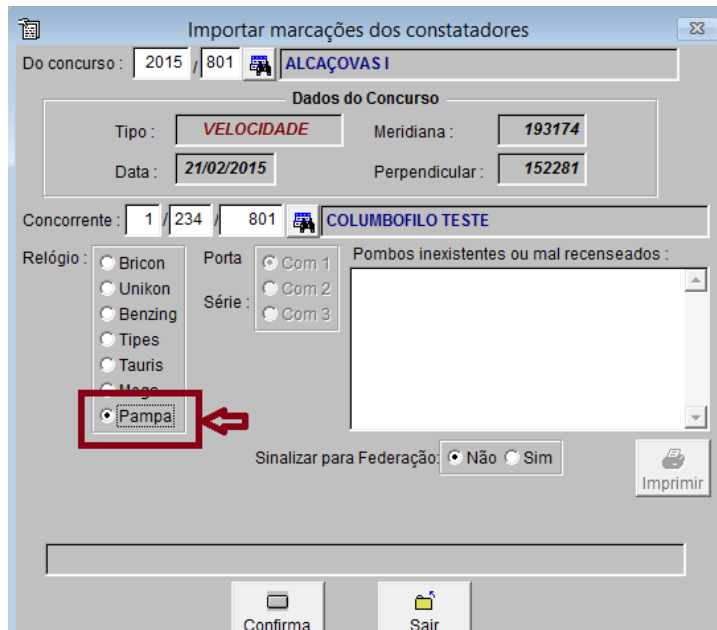
- 4- No relógio selecionar MENU DE IMPRESSÕES e selecionar IMPRIMIR CHEGADAS, selecionar a prova e dar um OK. Aparecera no computador os detalhes da prova.



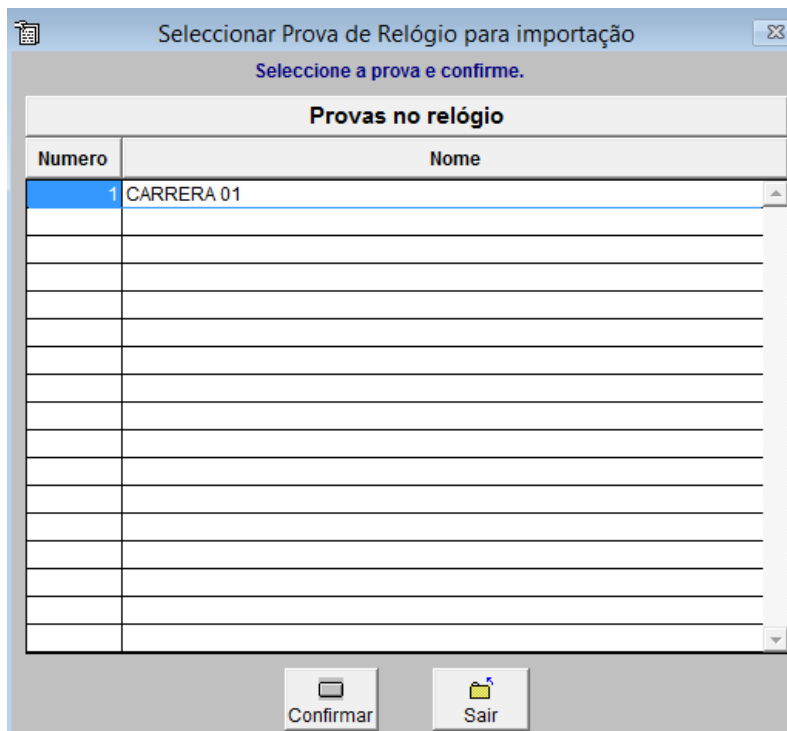
- 5 – No programa “PAMPA PRINTER”; guardar mapa de chegada no ficheiro “PAMPA.TXT” em “C:\PAMPA”.

Tem que respeitar a ruta do ficheiro C:\PAMPA\PAMPA.TXT

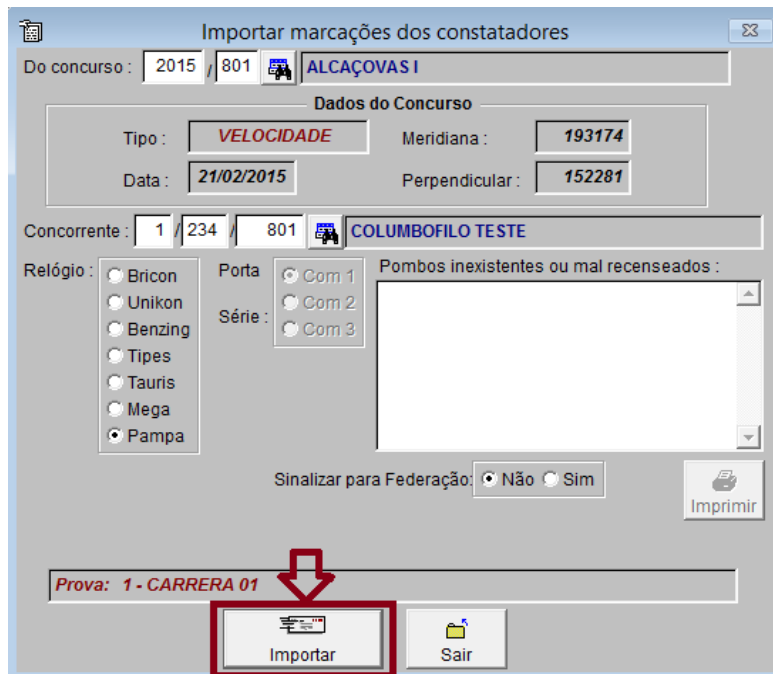
6 – No programa GPC Executar a opção “Movimentos> Importação de Relógio” e seleccionar opção “Pampa”:



7 – Depois de confirmar vai surgir ecran com o numero e nome de prova do relógio para conferência:



8 – Confirmar para voltar ao ecran de “Importação de Relógio” e seleccionar “Importar”:



Importar marcações dos constatadores

Do concurso : 2015 / 801 / ALCAÇOVAS I

Dados do Concurso

Tipo : **VELOCIDADE** Meridiana : 193174
Data : 21/02/2015 Perpendicular : 152281

Concorrente : 1 / 234 / 801 / COLUMBOFILO TESTE

Relógio : Bricon Unikon Benzing Tipes Tauris Mega Pampa

Porta : Com 1 Com 2 Com 3

Série :

Pombos inexistentes ou mal recenseados :

Sinalizar para Federação: Não Sim

Imprimir

Prova: 1 - CARRERA 01

Importar Sair

9 – Confira dados importados na opção “Movimentos> Listagem de Conferência”.